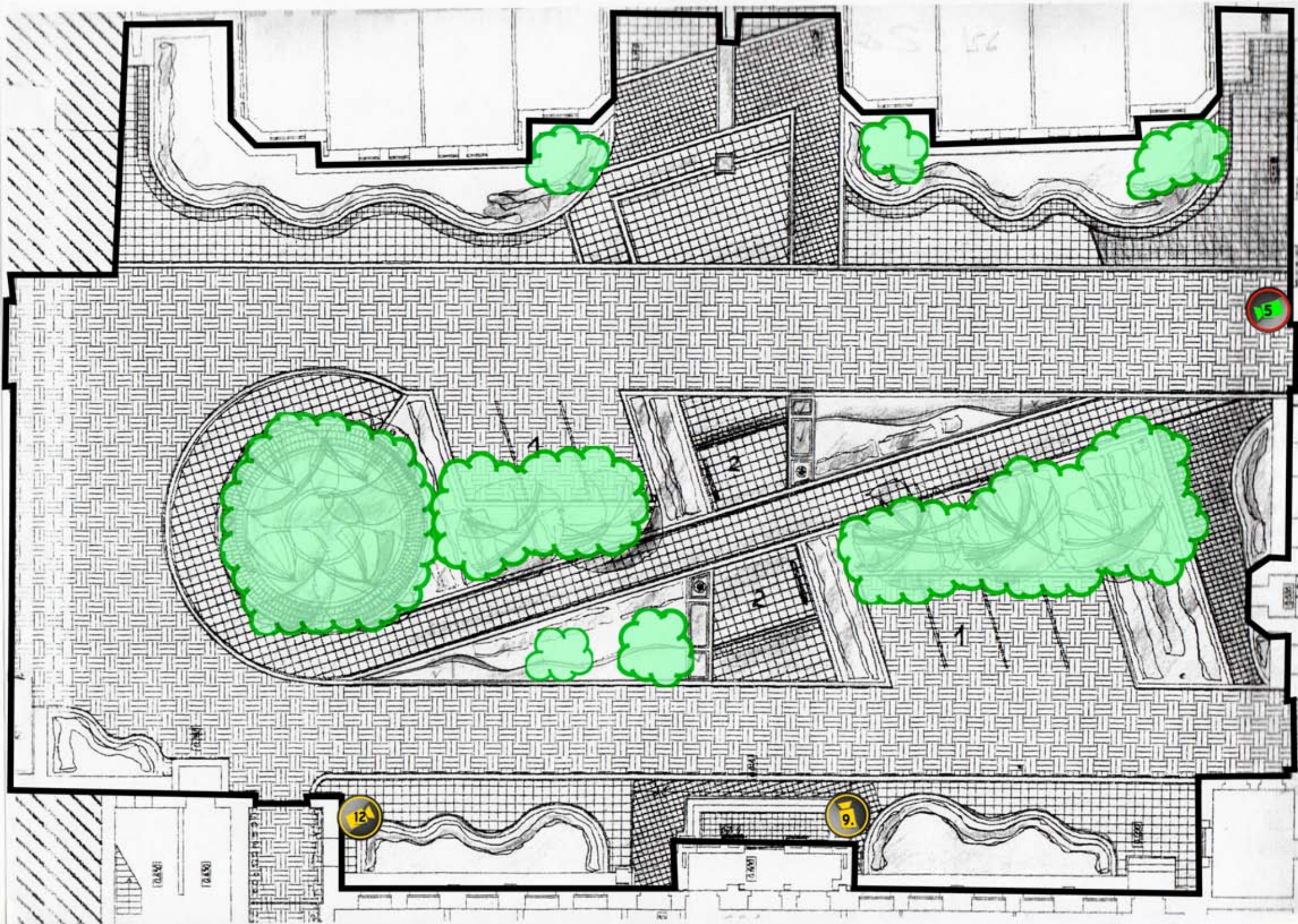


Модернизация системы охранного видеонаблюдения

1. Замена камер 2,14,11 на 3 линии
2. Замена камер 9, 12 в 1 дворе
3. Замена камер 4, 15 во 2 дворе
4. Установка 2 дополнительных камер на 3 линии
4. Установка дополнительной камеры на фасаде 56 дома в 1 дворе
4. Установка дополнительной камеры на фасаде 52 дома во 2 дворе
5. Установка 2 дополнительных камер в итальянских двориках д.56 (3 двор)
6. Добавить большой 38" - 42" монитор (или несколько 19" - 20"?) в помещении охраны

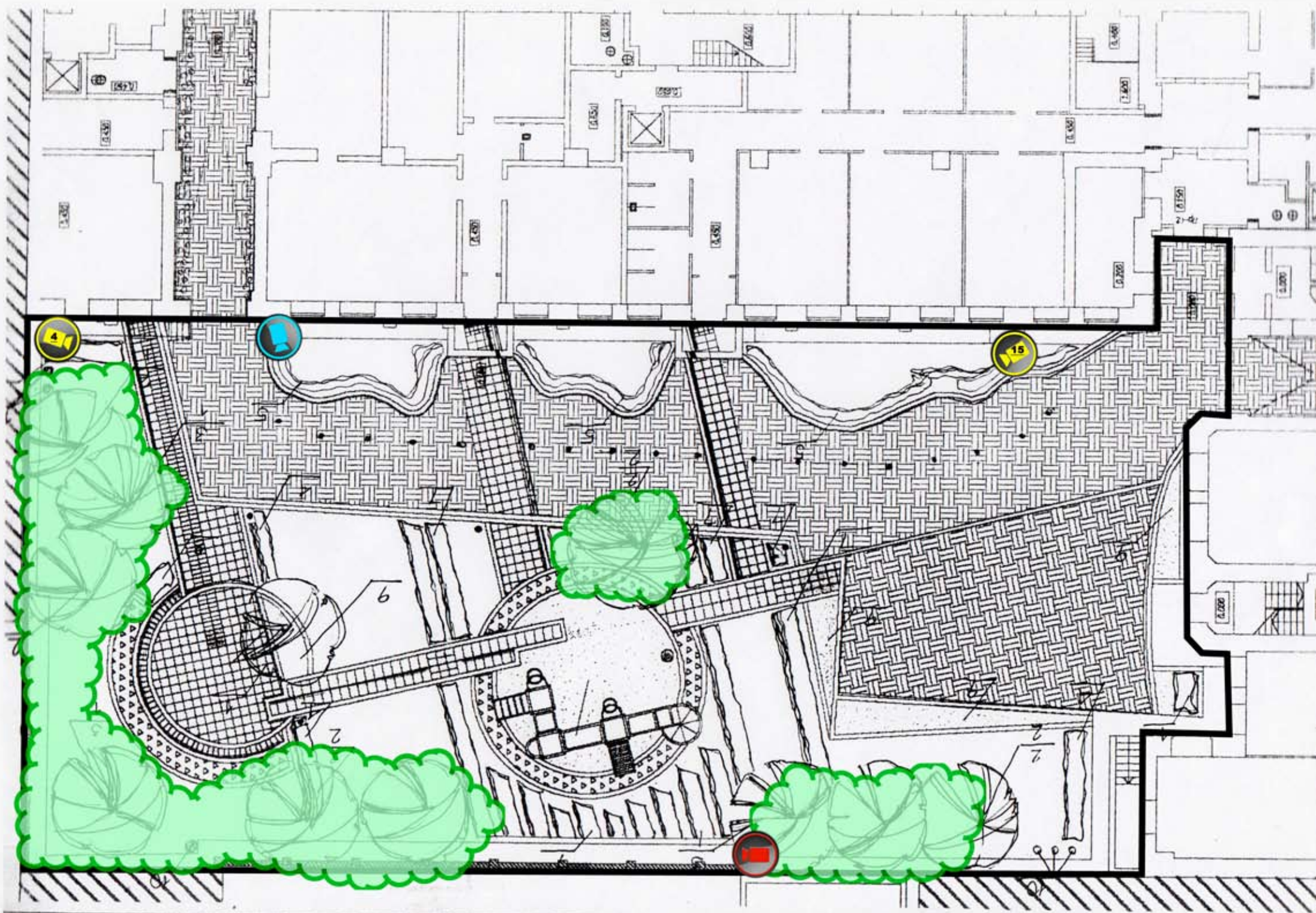


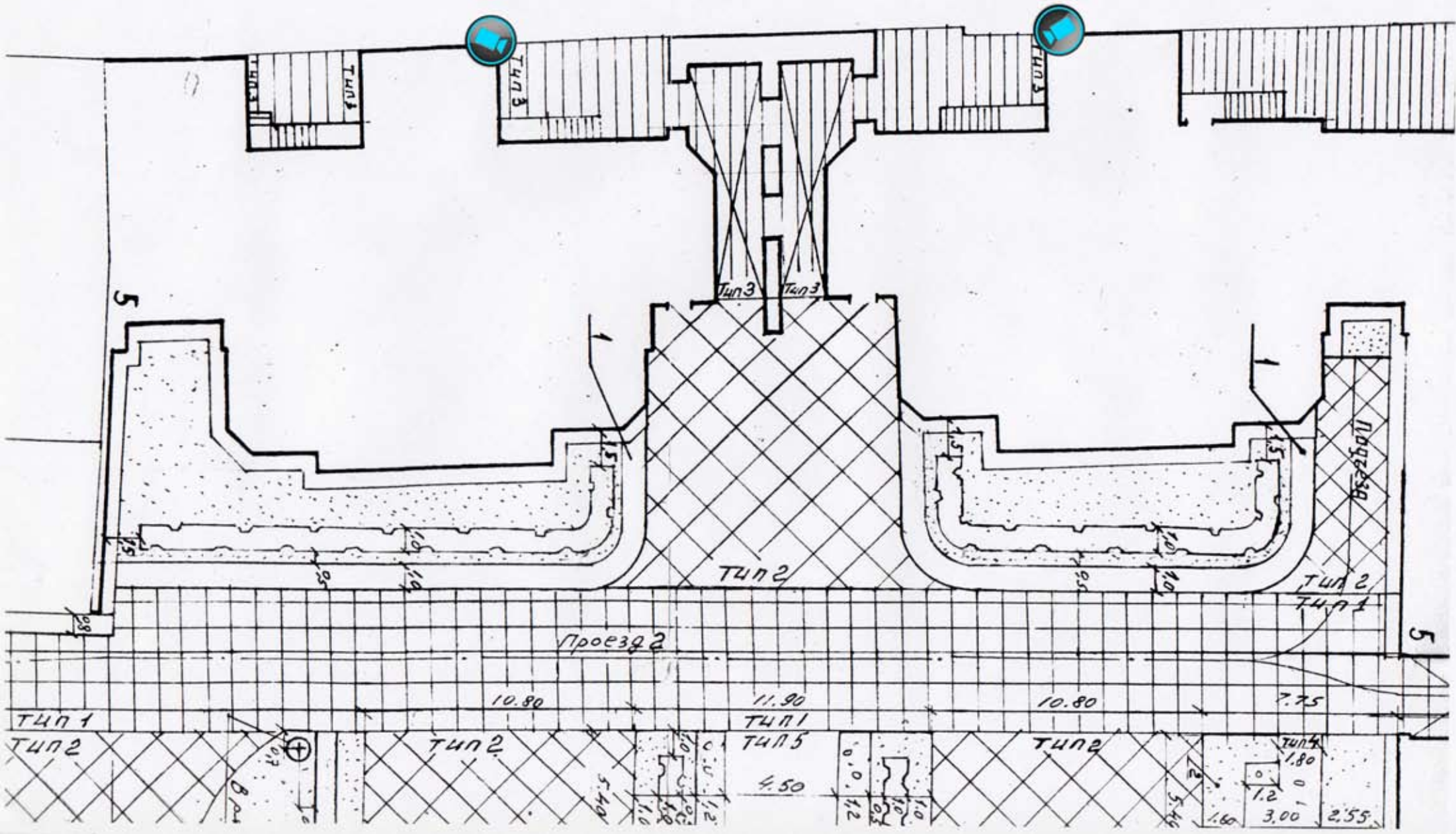


15

12

9





Предварительное коммерческое предложение по модернизации системы видеонаблюдения

Объект: ТСЖ "АЛЬБА"

Заказчик:

Телефон: 323-30-58

Дата : 08.10.2013г.

№	Наименование оборудования и работ	Кол-во	Цена, руб.	Сумма, руб.
Оборудование:				
1	Монитор LCD Smartec STM-194	3	18 440,00	55 320,00
2	Видеокамера уличная цветного изображения с ИК подсветкой STC-3680/3	13	14 680,00	190 840,00
3	Блок питания стабилизированный 12В, 3А	13	1 340,00	17 420,00
4	Квадратор на 4 камеры ST-404	2	3 100,00	6 200,00
5	ИБП APC Back-UPS ES 8 Outlet 700VA 230V	1	4 320,00	4 320,00
6	Гермобокс для блока питания	13	560,00	7 280,00
7	Кабель коаксиальный RG 59	380	29,80	11 324,00
8	Кабель питания ПВС 2*1,5	380	19,30	7 334,00
9	Кабель/канал 25*16	380	28,70	10 906,00
10	Гофротруба	30	12,70	381,00
11	Крепеж, расходные материалы, комплект	1	4 300,00	4 300,00
ИТОГО ОБОРУДОВАНИЕ				315 625,00
Работы:				
1	Прокладка кабельных трасс на высоте более 3 м	1	73 600,00	73 600,00
2	Демонтаж 7 камер/Монтаж 13 камер, блоков питания, боксов и др оборудования	1	22 350,00	22 350,00
	Подключение, настройка видеокамер, квадраторов	1	20 840,00	20 840,00
3	Транспортные расходы	5	750	3 750,00
ИТОГО РАБОТЫ				120 540,00
СТОИМОСТЬ ОБОРУДОВАНИЯ И РАБОТ				436 165,00
НДС 18%				78 509,70
ИТОГО СТОИМОСТЬ ОБОРУДОВАНИЯ И РАБОТ:				514 674,70

Примечание.

Данное предложение носит предварительный характер и должно уточняться после получения принципиального согласия

Гарантия на оборудование - 1 год.

Предлагаемое оборудование

Предлагается оборудование средней ценовой категории Южно Корейской фирмы SMARTEC.

Оборудование проверено в наших условиях и хорошо себя зарекомендовало.

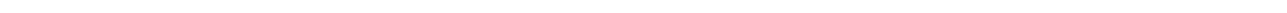
СТАЦИОНАРНАЯ ВИДЕОКАМЕРА STC-3680/3ULTIMATE

1/3" (SONY CCD) ЦВТ/ЧБ (DayNight) Телекамера цифровая DSP, SuperLoLight DSS, 580/700ТВЛ, 0.15/0.001лк (F1.2, 50IRE), 0.00004лк (LowShutter On); встроенный вариообъектив 2.8-11мм с АРД (DD), встроенная регулируемая ИК-подсветка до 60м. S/N>52дБ, BLC, HLC, ES, ATW/AWC/MWB/Outdoor/Indoor ; LL/I; меню настроек (OSD), цифровое шумоподавление SDNR, дет. движения, эл. стабилизация изображения DIS, эл. ZOOM, PrivacyZone; 24В(AC)/12В(DC); в уличном погодозащищенном цилиндрическом кожухе (diam. 110мм x230мм), встроенный обогреватель и вентилятор, IP66, от -40°C до +50°C, настенный кронштейн со сквозной проводкой в комплекте



МОНИТОР Smartec - STM-194

Пластиковый корпус
Видеовходы - BNC, S-Video, VGA, HDMI
Экранное меню для настройки параметров
Яркость 250 кд/кв.м, контрастность до 1000:1
Защита от выгорания пикселей Anti Burn-in
Цифровое шумоподавление 3D NR
Малое время отклика
Настройка гамма-коррекции
Высоконадежные лампы подсветки
Малая глубина корпуса, тонкая рамка экрана
Настольная подставка в комплекте
Аудиовход



Цветной квадратор ST-404

Цветной квадратор ST-404 предназначен для одновременного приема сигнала с 4-х видеокамер и вывода изображения на экран телевизора, монитора, компьютера или другого видео проемного устройства. Можно использовать вместе с проводными и радио камерами. вес: 1,5 кг размер: 21,8 смх 19,8 см х 4,3 см На передней панели квадратора 8 кнопок: 1. Увеличение картинка, при нажатии на нее на экране происходит увеличение картинка, так же этой кнопкой включается режим одновременного просмотра 4-х камер. 2. Автоматическая прокрутка картинок по кругу. Картинки идут последовательно одна за другой. 3. Кнопка включения весь экран с камеры № 1. 4. Кнопка включения весь экран с камеры № 2. 5. Кнопка включения весь экран с камеры № 3. 6. Кнопка включения весь экран с камеры № 4. 7. Остановить (заморозить) картинку. При выборе данной функции изображение на кадре застывает и Вы можете более внимательно разглядеть кадр. 8. Меню. На задней панели квадратора 8 разъемов. 1. Вход для камеры № 1. 2. Вход для камеры № 2. 3. Вход для камеры № 3. 4. Вход для камеры № 4. 5. Выход на видео накопитель 6. Выход на монитор. 7. Подключение видео накопителя. 8. Соединение с внешним устройством . 9. Питание. В комплекте : 1) цветной квадратор. 2) сетевой адаптер



Источник бесперебойного питания APC Back-UPS ES 700VA 230V

резервный источник бесперебойного питания
1-фазное входное напряжение
выходная мощность 700 ВА / 405 Вт
3.9 мин работы при полной нагрузке
15.1 мин работы при половинной нагрузке
выходных разъемов: 8 (с питанием от батарей - 4)
интерфейсы: USB

